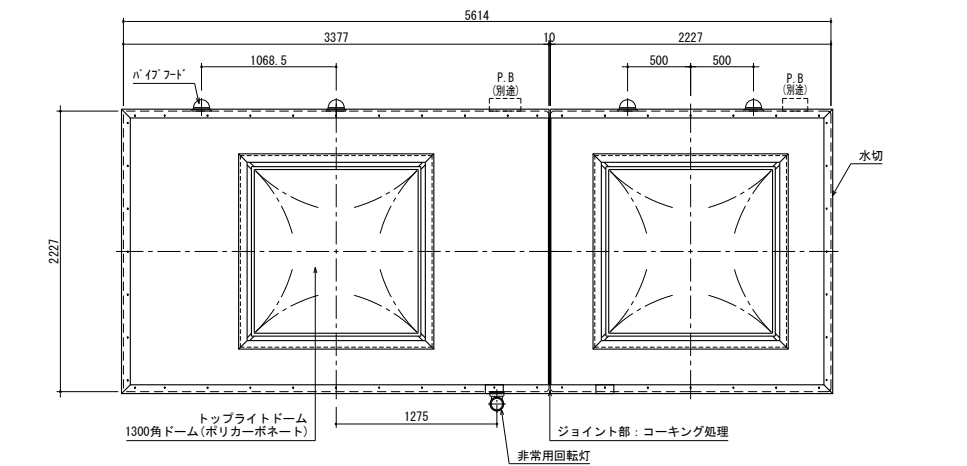
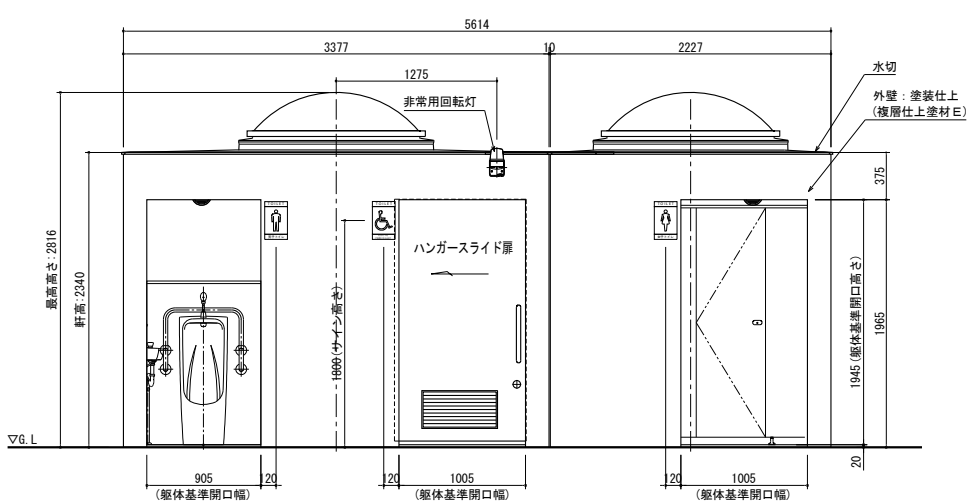


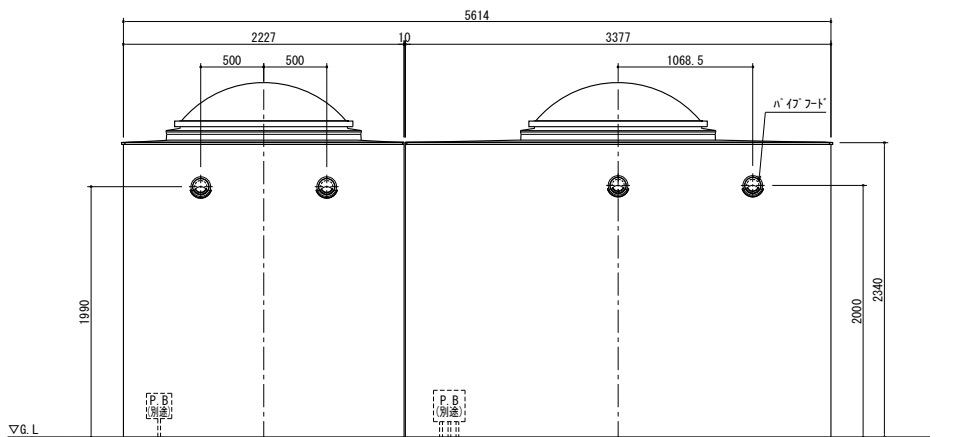
平面図



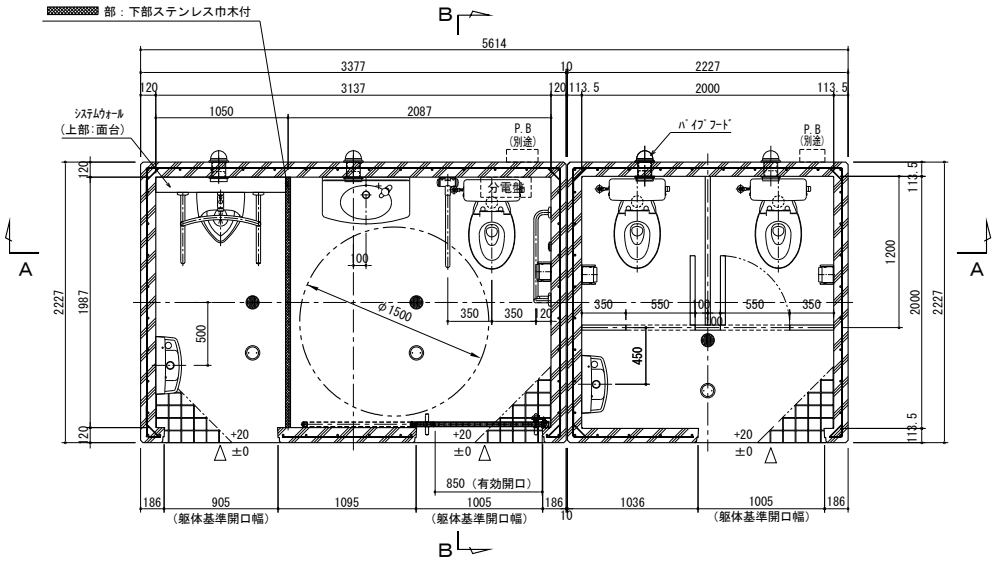
正面図



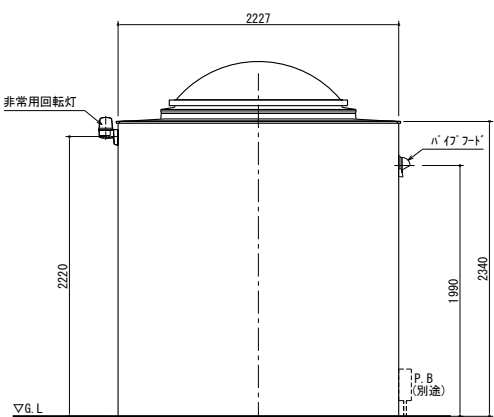
背面図



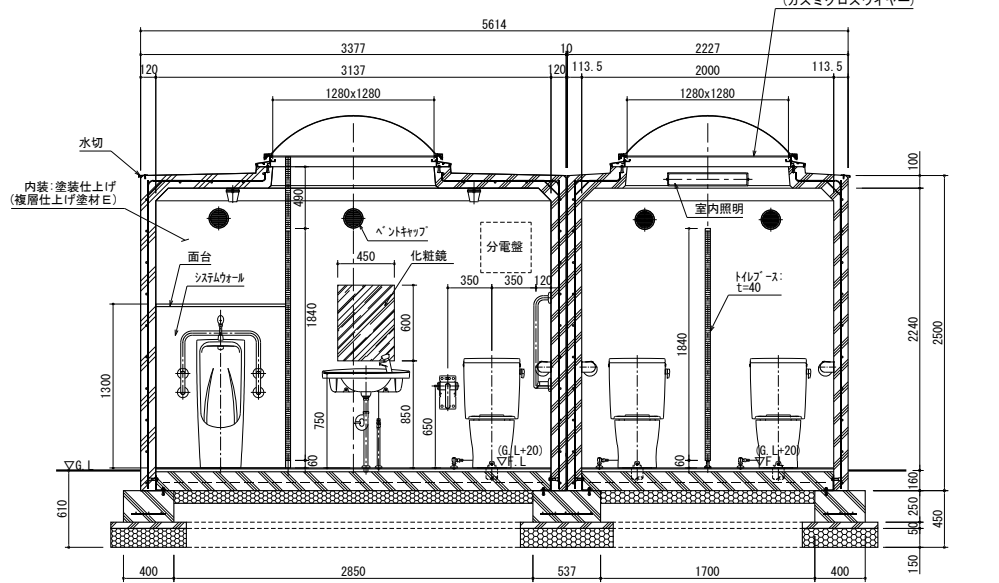
配置図



側面図



A-A 断面図



仕様

部 位	項 目	仕 様	員数
外 装	本体(外壁)	鉄筋コンクリート、塗装仕上(複層仕上塗材 E)	-
	トップライトドーム	ポリカーボネート樹脂: 1300角ドーム (乳白色) *網入り型板ガラス t=6.8 (カスミシワイヤ)	2
	ビクトサイン	アルミ複合板-180x300x3.0 : インクジェット印刷 (UV7x6x6貼り)	3
	換気材	パイプフード (アルミ、ガラリ、防虫網、水切付) 色: シルバー ベントキャップ (アルミ、ガラリ付) 色: シルバー	4
	ハンガースライド扉	表面材: 化粧鋼板/色: アイボリー *使用表示/非常解錠装置付、アルミ換気ガラリ付	1
内 装	水 切	ステンレスプレート (t=1.5、2B)、曲げ加工	-
	内 壁	塗装仕上(複層仕上塗材 E)、色: ライトベージュ	-
	仕切り壁	表面材: ポリエステル化粧合板/色: アイボリー (t=40) *ランマ部 (ブラス材立上げ、t=40) 巾木付 (SUS)	-
	トイレブース	表面材: ポリエステル化粧合板/色: アイボリー t=40 *脚金物 (SUS)	-
	システムウォール	軽量鉄骨、下地ボード、メラミン化粧板張り/色: アイボリー 巾木: ステンレス落被覆ABS	-
面台	MDF芯材 (t=20)、表面材: メラミン化粧板/色: アイボリー	-	-
	室内照明	LED照明器具	3

部 位	項 目	仕 様	員数
衛生設備	腰掛式便器	タンク密結形防露便器 防露式密結形蓋固定式ロータンク	3
	小便器	床置小便器、フラッシュバルブ	1
	手洗器	コンパクト手洗器、オートストップ水栓	2
	大型手洗器	カウンター一体型洗面器、オートストップ水栓	1

部 位	項 目	仕 様	員数
アクセサリ	紙巻器	ステンレス製	3
	化粧鏡 (女子)	盗難防止形耐熱鏡: W350xH450	1
	化粧鏡 (多目的)	盗難防止形耐熱鏡: W450xH600	1

部 位	項 目	仕 様	員数
多目的器具	固定式手摺 (L型)	樹脂被覆タイプ「SUS304」	1
	可動式手摺 (はね上げタイプ)	樹脂被覆タイプ「SUS304」	1
	小便器手摺	樹脂被覆タイプ「SUS304」	1
	小便器手摺	樹脂被覆タイプ「SUS304」	1

- 特記事項
- ・外壁の塗装色は協議の上決定とする。
- ・化粧鏡は多目的及び女子トイレに設置とする。
- ・トイレ本体の鉄筋コンクリート躯体は、鋼製型枠による躯体一体成型品とする。
- ・本製品は、プレキャスト鉄筋コンクリート製品 (JIS A 5372) の認定を受けた J I S 工場の品質管理の下、製造された製品とする。
- ・本製品は、(一社) 日本公園施設業協会の賠償責任保険に加入した製品とする。

B-B 断面図

