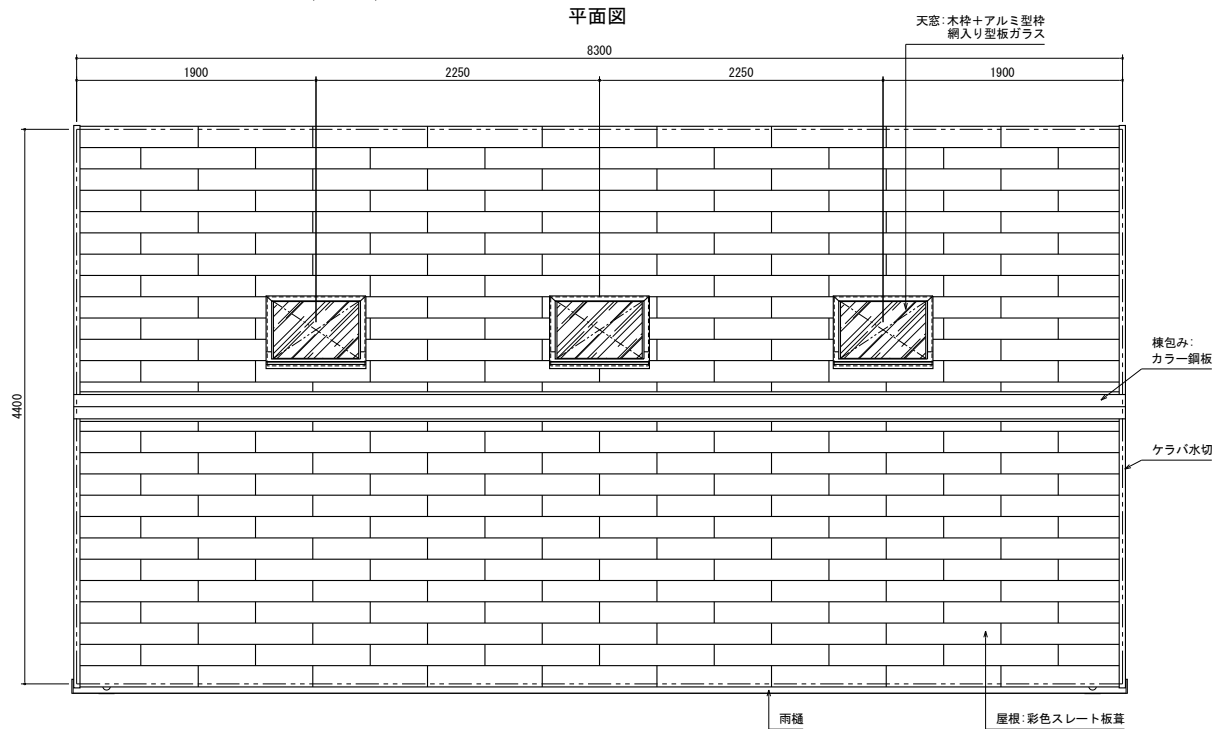
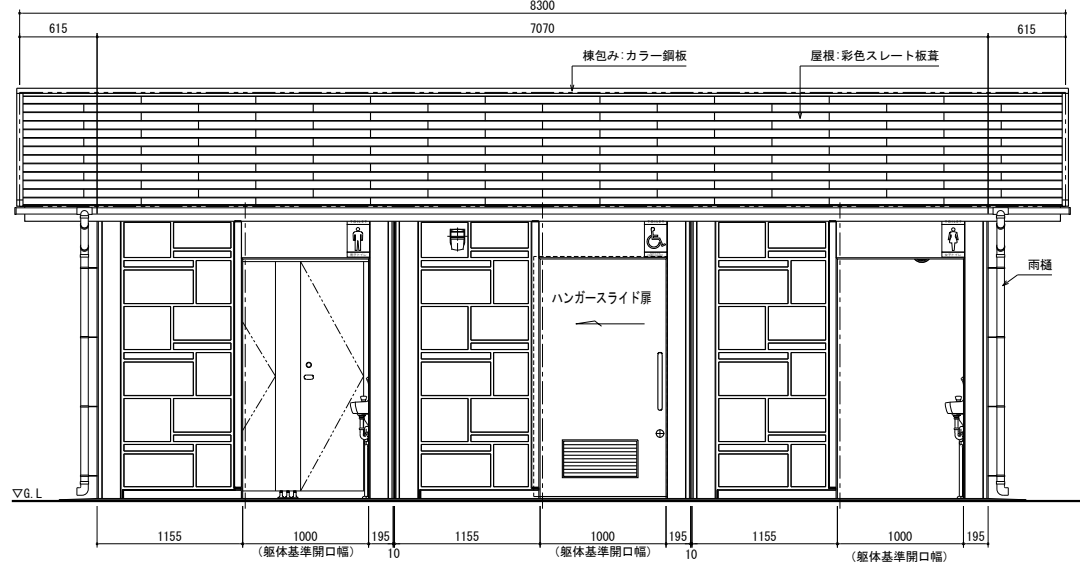


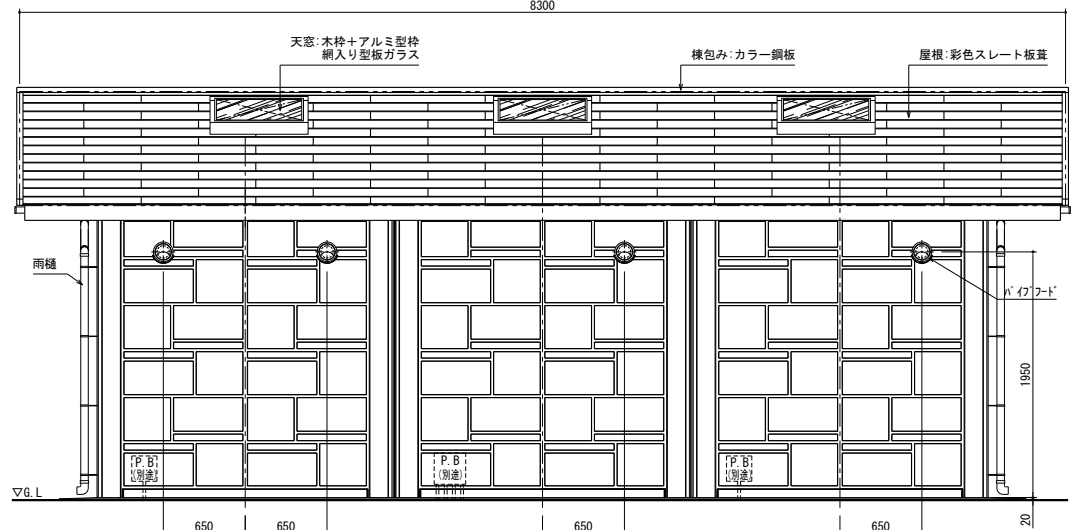
平面図



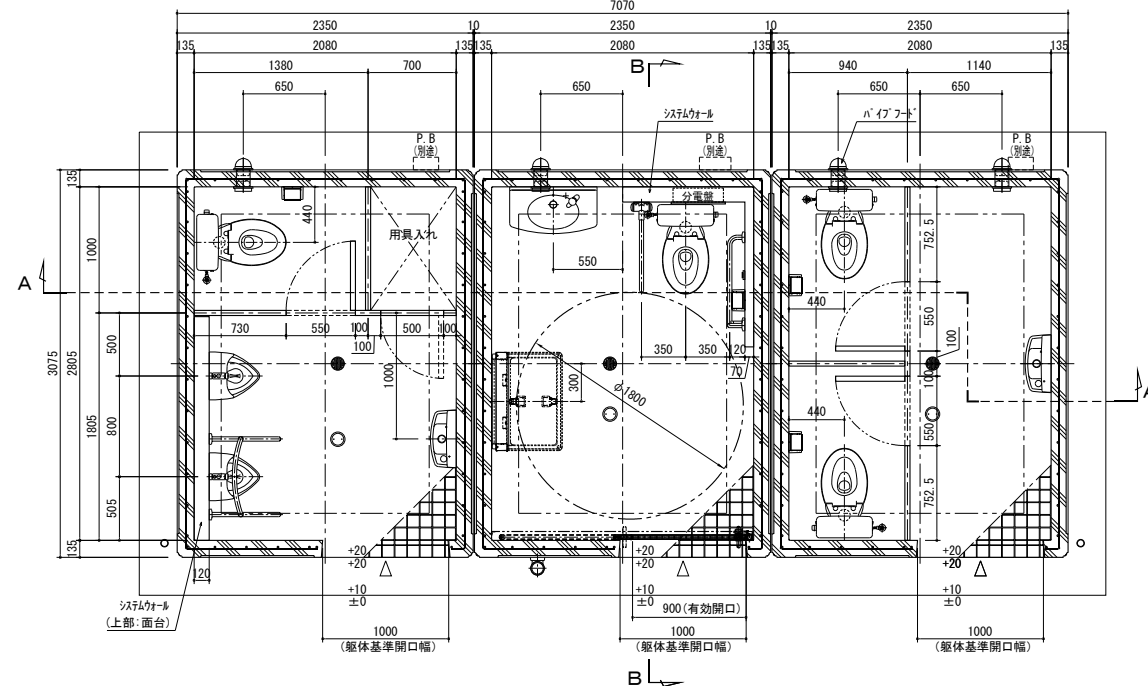
正面図



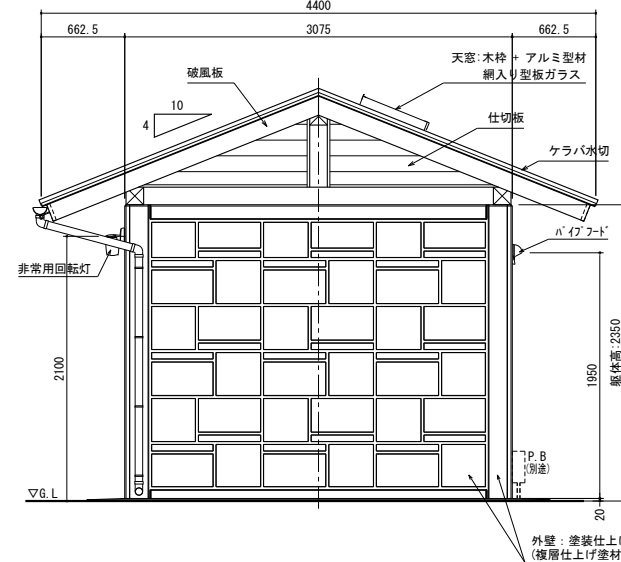
背面図



配置図



側面図



仕様

部位	項目	仕様	員数
屋根	屋根材	彩色スレート板葺き	-
	天窓	断熱天窓(密閉タイプ)/網入り型板ガラス入り	3
	小屋組	杉 防腐処理材 *野地板は無処理	-
	雨樋	硬質塩化ビニル樹脂	-
外装	本体	鉄筋コンクリート	-
	外装	塗装仕上げ(複層仕上げ塗材E)	-
	ピクトサイン	アルミ複合板-180x300x3.0 :インクジェット印刷(UV/UV4貼り)	3
	換気材	パイプフード(アルミ、ガラリ、防虫網、水切付) 色:シルバー ベントキャップ(アルミ、ガラリ付) 色:シルバー	4
内装	ハンガースライド扉	表面材:化粧鋼板/色:アイボリー *使用表示/非常解放装置付、アルミ換気ガラリ付	1
	内壁	塗装仕上げ(複層仕上げ塗材E) 色:ライトベージュ	-
	床	100角ノンスリップタイル貼り	-
	室内照明	LED照明器具	6
内装	トイレブース	表面材:ポリエステル化粧合板/色:アイボリー t=40 *脚金物(SUS) *用具入れは外施錠付き	-
	システムウォール	軽量鉄骨、下地ボード、メラミン化粧張り/色:アイボリー 巾木:ステンレス撥覆ABS	-
	面台	MDF芯材(t=20)、表面材:メラミン化粧板/色:アイボリー	-

部位	項目	仕様	員数
衛生設備	懸掛式便器	タンク密結形防露便器	4
	小便器	防露式密結形固定式ロータンク	2
	小便器	床置小便器、フラッシュバルブ	2
	手洗器	コンパクト手洗器、オートストップ水栓	2
手洗器	カウンター一体型洗面器、オートストップ水栓:TL19AR(TOTO)	1	

部位	項目	仕様	員数
アクセサリ	紙巻器	ABS製	4
	化粧鏡(女子)	盗難防止形耐熱鏡:W350xH450	1
	化粧鏡(多目的)	盗難防止形耐熱鏡:W450xH600	1
	ペーパーシート	折りたたみ式	1

部位	項目	仕様	員数
多目的器具	固定式手摺(L型)	樹脂被覆タイプ[SUS304]	1
	可動式手摺(はね上げタイプ)	樹脂被覆タイプ[SUS304]	1
	小便器手摺	樹脂被覆タイプ[SUS304]	1
	小便器手摺	樹脂被覆タイプ[SUS304]	1

●特記事項

- ・本部材はすべて、杉の防腐処理材とする。(野地板は、無処理)
- ・小屋組の固定用ビス類は、垂鉛メッキ処理とする。
- ・外装の塗装色は、協議の上決定とする。
- ・化粧鏡は、多目的及び女子トイレに設置とする。
- ・トイレ本体の鉄筋コンクリート躯体は、鋼製型枠による一体成型品とする。
- ・本製品は、プレキャスト鉄筋コンクリート製品(JIS A 5372)の認定を受けた J I S 工場の品質管理の下、製造された製品とする。
- ・本製品は、(一社)日本公園施設業協会の賠償責任保険に加入した製品とする。

